

INVITATION :

TESTEZ LE « GUIDE DU PLAN DE FORMATION »

Un support ad hoc, méthodologique et adapté pour soutenir les dynamiques de formation dans les lieux d'accueil d'enfants 0-18 ans

<https://www.moncarnetdebord.be/guide-du-plan-de-formation>

POURQUOI CETTE INVITATION ?

L'Office de la Naissance et de l'Enfance (**ONE**) et l'Association Paritaire pour l'Emploi et la Formation (**APEF**) ont créé un **guide à destination de toute personne impliquée dans la mise en place de plans de Formation** au sein des institutions du secteur de l'accueil 0-18 ans.

Actuellement à l'état d'ébauche Word, ce guide sera mis à disposition gratuitement à l'automne 2020 sous format numérique. Le but aujourd'hui est de procéder à une **phase test** de ce nouvel outil.

QUEL EST L'OBJECTIF DE CETTE PHASE TEST ET QUI EST CONCERNÉ-E ?

L'objectif est de **confronter le guide à la réalité des personnes de terrain** du secteur : agent-e-s de l'ONE, opérateurs de formation, partenaires sociaux, coordinations ATL, responsables de la gestion de la Formation et des compétences, personnel d'encadrement...

Nous souhaitons **récolter votre retour** sur ce guide :

- Son **contenu** : est-ce pertinent, représentatif, suffisamment illustré et complet ?
- Ses **outils** : sont-ils utilisables sur le terrain ? Sont-ils assez concrets ?
- Sa **structure** : est-ce accessible ? Les chapitres ont-ils du sens ?
- Son **format** : quelles fonctionnalités numériques sont nécessaires ?
- De **manière générale** : y aurait-il des éléments à ajouter / enlever / modifier / adapter ?

COMMENT PARTICIPER ET CONTRIBUER EN DONNANT VOTRE RETOUR ?

Commencez par **ouvrir la pièce jointe du mail** d'invitation ou bien **téléchargez le « Guide de la Formation »** disponible sur ce lien : <http://bit.ly/38hOw2L> et parcourez attentivement les différents chapitres. Pour **donner votre retour**, 2 modalités sont possibles selon vos disponibilités :

- **Inscrivez-vous à un des 5 ateliers d'une journée** organisés dans chaque région **entre mars et avril 2020**. L'occasion d'échanger concrètement sur vos pratiques avec d'autres institutions du secteur et de nous aider à améliorer le contenu de l'outil.

DATES ET HORAIRE	LIEUX	ADRESSES
Jeudi 26 mars de 9h à 16h	Bruxelles	30, Rue de la Sablonnière à 1000 Bruxelles
Lundi 30 mars de 9h à 16h	Mons	30, Route d'Obourg à 7000 Mons
Mardi 21 avril de 9h à 16h	Gembloux	4, Place Arthur Lacroix à 5030 Gembloux
Jeudi 23 avril de 9h à 16h	Liège	189, Rue Belvaux à 4030 Grivegnée
Mardi 28 avril de 9h à 16h	Champlon	3, Rue de la Gendarmerie à 6971 Champlon

- Vous ne pouvez participer à l'un des 5 ateliers ? Alors **donnez votre avis via un formulaire d'appréciation en ligne** et recensez toutes vos remarques et suggestions. Le formulaire est disponible en cliquant sur ce lien : <http://bit.ly/3btrS9J>.

COMMENT S'INSCRIRE ?

Inscrivez-vous **via notre site web**, cliquez sur ce lien : <http://bit.ly/2HbXS4f> et **suivez la procédure** (ateliers ouverts à tou-te-s, inscription individuelle obligatoire **avant le 13 mars** pour participer).

BESOIN DE PLUS D'INFOS ?

Cellule carnet de bord : 02 229 20 19 | carnetdebord@apefasbl.org | Square Saintelette 13/15 à 1000 Bruxelles



TOUT SAVOIR SUR L'OUTIL « GUIDE DU PLAN DE FORMATION »

Un support ad hoc, méthodologique et adapté pour soutenir les dynamiques de formation dans les lieux d'accueil d'enfants 0-18 ans

<https://www.moncarnetdebord.be/guide-du-plan-de-formation>

C'EST QUOI ?

Ce guide est un **recueil de fiches pratiques, d'outils et de ressources web sur les thématiques de la Formation, du plan de Formation et de la gestion des compétences.**

Son objectif est d'offrir une **aide pédagogique concrète** pour **élaborer, implémenter et ajuster des plans de Formation** au sein de son institution. A terme, il sera disponible sous **format numérique dynamique**.

Ce guide est réparti en **6 chapitres** :

0. **Introduction** : sommaire, plan, glossaire, questionnaire d'entrée, notions de base, législation
1. **Casting** : pilote du plan de Formation, rôles et responsabilités des différents intervenants
2. **Photographies** : deux questionnaires spécifiques pour faire le point sur ses pratiques actuelles
3. **Analyse des besoins** : compétence, besoin en compétence, identifier les besoins, plan d'actions
4. **Gestion de projet** : objectifs, budget, priorités, rédaction, validation, communication, évaluation
5. **Opérationnalisation** : organisation de la Formation, évaluation, transfert des apprentissages

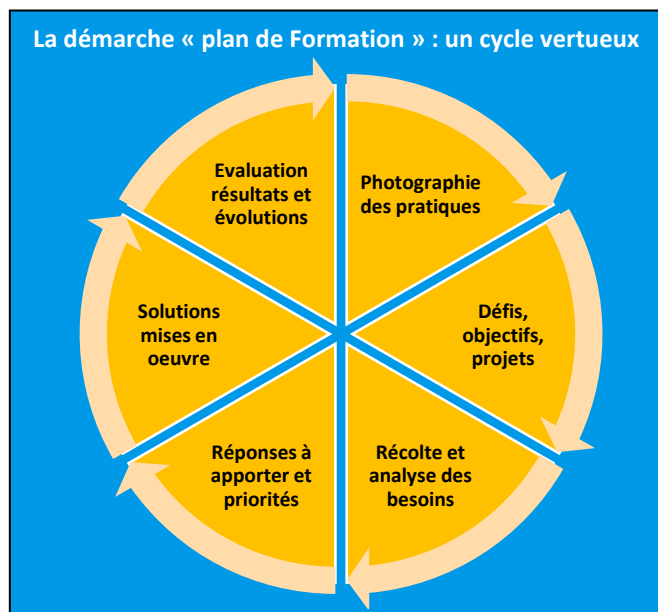
DE QUI, POUR QUI ?

Né d'un partenariat entre l'**APEF** et l'**ONE**, ce guide s'adresse aux **personnes impliquées dans la gestion de la Formation** au sein des institutions du **secteur de l'accueil 0-18 ans** (privé et public).

POUR QUOI ?

Ce guide a été créé pour accompagner et soutenir les institutions dans :

- La consolidation de leurs **pratiques en matière de gestion de la Formation** et des compétences
- Leurs **questionnements et réflexions** sur leurs pratiques d'accueil et d'éducation
- L'identification de leurs **défis, projets et besoins** et les **réponses adéquates** à y apporter
- Leur alignement continu aux **évolutions législatives**



COMMENT ?

Ce guide offre un panel de ressources destinées à être réappropriées par **chaque institution** selon sa **réalité professionnelle**, son organisation interne, ses besoins et ses **disponibilités**.

Abordable et pragmatique, ce guide ne nécessite **aucun prérequis spécifique** pour être utilisé. L'institution choisit elle-même la porte d'entrée qui lui semble la plus adéquate via différents **questionnaires** et avance à **son rythme**.

Actuellement sous format Word linéaire dans le cadre de cette phase test, le guide sera disponible, à terme, **sous format numérique dynamique** uniquement.